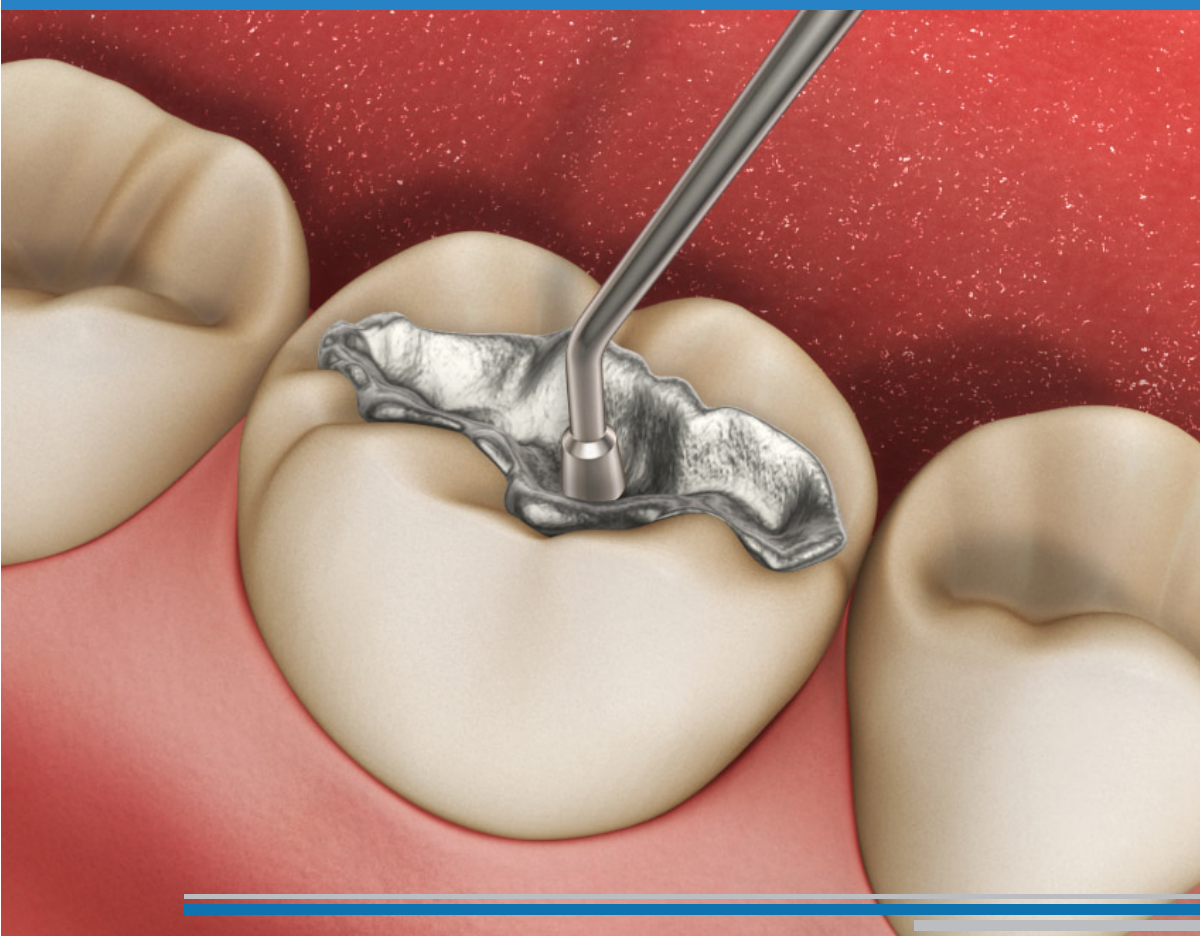
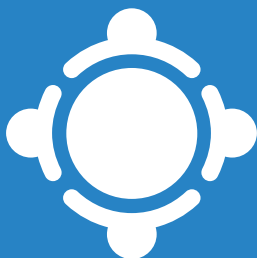




ORGANIZACIÓN DE CONSUMIDORES Y USUARIOS



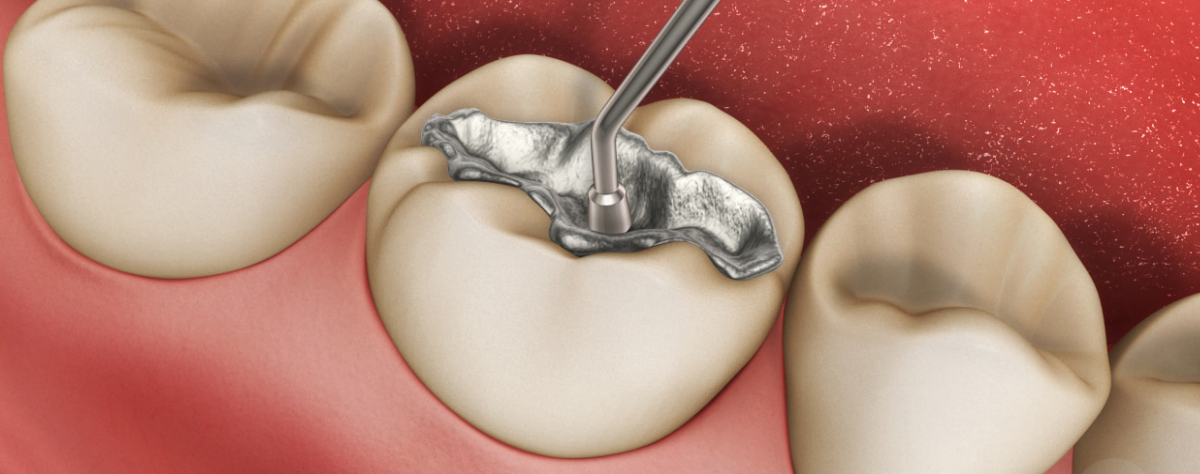
LOS PELIGROS DE LAS AMALGAMAS DENTALES



ERGAOMNES

Centro de Capacitación
al consumidor

Contacto +562 2 7065047
capacitaciones@odecu.cl



La amalgama dental es el material de relleno del diente que se usa corrientemente para obturar las caries.

La amalgama dental está compuesta, aproximadamente, por un 50% de mercurio.

El mercurio es una neurotoxina altamente contaminante.

El mercurio es tóxico, persistente y tiene un ciclo global, lo cual se traduce en que las emisiones en cualquier continente pueden contribuir a la deposición en otros. Por ello, las emisiones de mercurio son un problema de preocupación mundial.

Riesgos a la salud y al medio ambiente

El mercurio metálico, como sus sales orgánicas e inorgánicas son venenos protoplásmicos fatales para humanos, animales y plantas.

Los grupos más vulnerables a la exposición del metilmercurio son los niños, el feto y la madre.

Los síntomas clínicos de intoxicación por metilmercurio en niños y adultos incluyen: parestesia (extremidades y alrededores de la boca adormecidos), ataxia (dificultad al caminar), disartria (dificultades en hablar), disminución del campo visual, sordera, temblores, deficiencia intelectual y en algunos casos, paralización motora. El 10% del mercurio que se consume en el mundo al año (362 toneladas) se ocupa en las amalgamas dentales.

Las amalgamas que las personas llevan en sus bocas son también una fuente de contaminación para sus portadores.

La OMS estima que una cantidad importante del mercurio que se libera al medio ambiente se debe al uso de amalgama dental.

El mercurio dental contamina el medio ambiente a través de diferentes vías:

- Aire, a través de la cremación, lodos de aguas residuales, residuos de incineración y emisiones de clínicas dentales.
- Agua, a través de la eliminación de desechos humanos y desechos de clínicas dentales.
- Tierra, a través de vertederos, cementerios y fertilizantes.

Después que la amalgama entra al medio ambiente, ciertos microorganismos cambian el mercurio elemental en metilmercurio, altamente tóxico, que se acumula en los peces, mariscos, y en las personas que los consumen. El metilmercurio puede dañar el cerebro en desarrollo de los niños y el sistema nervioso, incluso antes de nacer.



Acciones para proteger la salud humana y el medio ambiente de la contaminación por mercurio.

Algunos países ya han eliminado totalmente el uso de amalgamas dentales (Noruega, Suecia), otros lo han reducido drásticamente a menos del 10% (Dinamarca, Finlandia, Alemania, Japón, Mongolia, Países Bajos, Singapur, Suiza, Vietnam).



Convenio de Minamata

En octubre de 2013, noventa y dos países y la Unión Europea, entre ellos Chile, firmaron en la ciudad de Kumamoto, Japón, el Convenio de Minamata sobre Mercurio, tratado que será el punto inicial en la generación de acciones concretas sobre el uso de este elemento, y constituye el primer paso en los esfuerzos para proteger la calidad de vida de las personas.

Entre las restricciones que impone, se encuentra la prohibición de usarlo en la fabricación, comercialización, importación y exportación de productos con mercurio añadido, como son las baterías, ampollitas, cosméticos, pesticidas, manómetros, o termómetros, además de regular el uso de amalgamas dentales, recomendando reducirlo al mínimo.

El Convenio de Minamata sobre mercurio recomienda:

- 1.- Establecer objetivos nacionales para reducir al mínimo el uso de amalgama.
- 2.- Promover restauraciones dentales sin mercurio, incluyendo informar y sensibilizar a la población sobre el contenido de mercurio en la amalgama.
- 3.- Actualizar los planes de estudio en las escuelas dentales para promover la odontología libre de mercurio.
- 4.- Modificar los programas de seguros y de gobierno para favorecer la odontología libre de mercurio.
- 5.- Terminar con el uso de la amalgama en niños y mujeres embarazadas.
- 6.- Promover disposiciones finales seguras.

Cuide su salud y cuide el medio ambiente.

- Elija materiales disponibles libres de mercurio.
- Comparta esta información.
- Infórmese sobre otros bienes de consumo habitual que contienen mercurio.

Alternativas sin riesgo para la salud humana y para el medio ambiente.

Hay varias alternativas de las amalgamas en uso hoy en día. Ellas son tan eficientes, que el uso de amalgamas está siendo eliminado en algunos países, y en otros, reducido significativamente.

Algunas de ellas son:

- Composite
- Cerámica
- Ionómero de vidrio
- Compómero

SAC

Nuestro servicio de atención
al consumidor SAC,

Teléfono de contacto +562 2 7065044 - 45
e-mail: asesoria@odecu.cl

Odecu Informa
Usted Decide

ODECU

ORGANIZACIÓN DE CONSUMIDORES Y USUARIOS

WWW.ODECU.CL

Teléfono 2 2706 5040

Paseo Bulnes 107, oficina 43, Santiago Centro.

odecu@odecu.cl



Odecu Chile



@OdecuChile